

**MATERIALE**

Lega di zinco pressofusa.

**COLORE**

Rivestimento resina epossidica, nero RAL 9005, finitura mat.

**TASSELLI DI REGISTRAZIONE**

Acciaio temprato.

**PERNO DI ROTAZIONE**

Acciaio INOX AISI 303.

**CALOTTINE COPRIVITI**

Tecnopolimero, colore grigio scuro, finitura mat.

**ESECUZIONI STANDARD**

- **GN 238-BJ**: con 4 tasselli con sede per viti a testa svasata, per registrazione sia orizzontale che verticale.
- **GN 238-EJ**: con 2 tasselli con sede per viti a testa svasata, per registrazione orizzontale o verticale.
- **GN 238-NJ**: fori passanti con sede per viti a testa svasata, senza tasselli di registrazione.

**CARATTERISTICHE E APPLICAZIONI**

I tasselli di registrazione consentono di compensare piccoli dissassamenti del portello. Al momento del montaggio è possibile scegliere il posizionamento più opportuno dei tasselli in modo da effettuare registrazioni sia verticali sia orizzontali ottenendo il perfetto allineamento del portello rispetto al telaio.

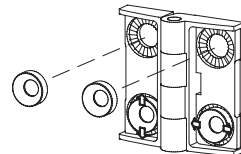
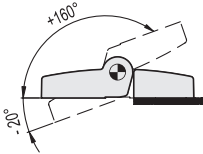
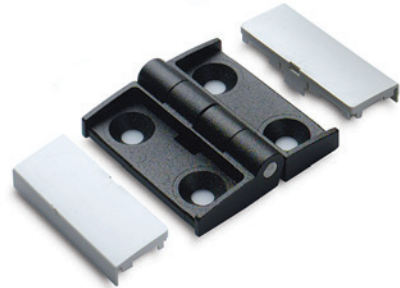
I tasselli di registrazione hanno posteriormente un anello circolare che, durante il fissaggio, incide la zigrinatura sui fori del corpo cerniera ancorandosi.

**ANGOLO DI ROTAZIONE (VALORE APPROSSIMATIVO)**

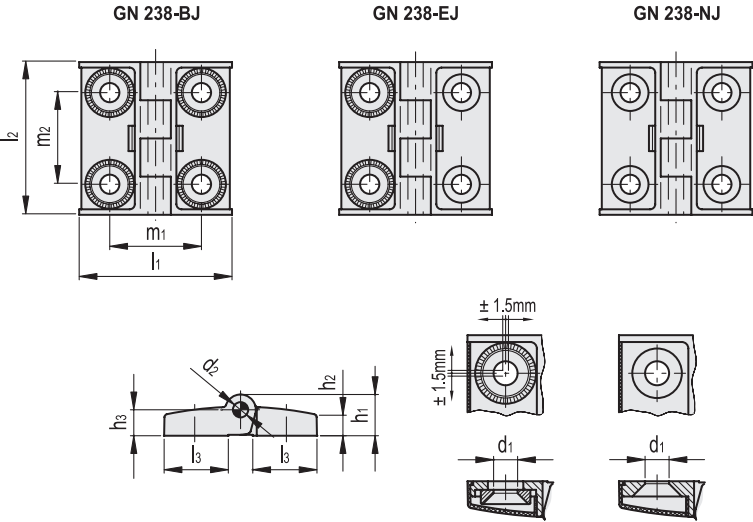
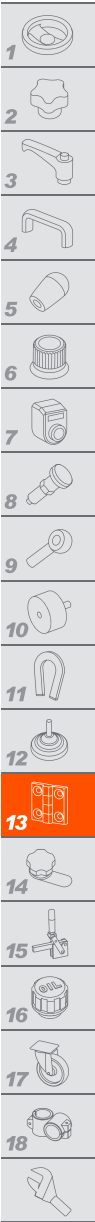
Max 180° (-20° e +160° essendo lo 0° la condizione di complanarità delle superfici interconnesse).

**ESECUZIONI SPECIALI A RICHIESTA**

GN 238-SR: rivestimento resina epossidica, colore grigio RAL 9006, finitura mat, con calottine copriviti in colore grigio chiaro.



		Sollecitazione assiale	Sollecitazione radiale	Sollecitazione a 90°
Test di resistenza				
Codice	Descrizione	Carico di rottura Ra [N]	Carico di rottura Rr [N]	Carico di rottura R90 [N]
GN.38801	GN 238-42-42-BJ-SW	1050	1500	2100
GN.38821	GN 238-50-50-BJ-SW	1500	1500	2200
GN.38841	GN 238-60-60-BJ-SW	1500	2500	3200
GN.38805	GN 238-42-42-NJ-SW	1500	1250	1350
GN.38825	GN 238-50-50-NJ-SW	2000	1800	1900
GN.38845	GN 238-60-60-NJ-SW	2550	3700	2600
GN.38803	GN 238-42-42-EJ-SW	1200	1000	1500
GN.38823	GN 238-50-50-EJ-SW	1500	1500	1700
GN.38843	GN 238-60-60-EJ-SW	1500	2000	2000



Codice	Descrizione	l1	l2	d1	d2	h1	h2	h3	l3	m1	m2	△
GN.38801	GN 238-42-42-BJ-SW	42	42	5.3	4	11	6.5	7.5	17	25	25	52
GN.38803	GN 238-42-42-EJ-SW	42	42	5.3	4	11	6.5	7.5	17	25	25	51
GN.38805	GN 238-42-42-NJ-SW	42	42	5.3	4	11	6.5	7.5	17	25	25	49
GN.38821	GN 238-50-50-BJ-SW	50	50	6.3	5	13.5	7	8.5	21	30	30	91
GN.38823	GN 238-50-50-EJ-SW	50	50	6.3	5	13.5	7	8.5	21	30	30	90
GN.38825	GN 238-50-50-NJ-SW	50	50	6.3	5	13.5	7	8.5	21	30	30	88
GN.38841	GN 238-60-60-BJ-SW	60	60	6.3	6	17	9	11.5	26	36	36	171
GN.38843	GN 238-60-60-EJ-SW	60	60	6.3	6	17	9	11.5	26	36	36	170
GN.38845	GN 238-60-60-NJ-SW	60	60	6.3	6	17	9	11.5	26	36	36	168